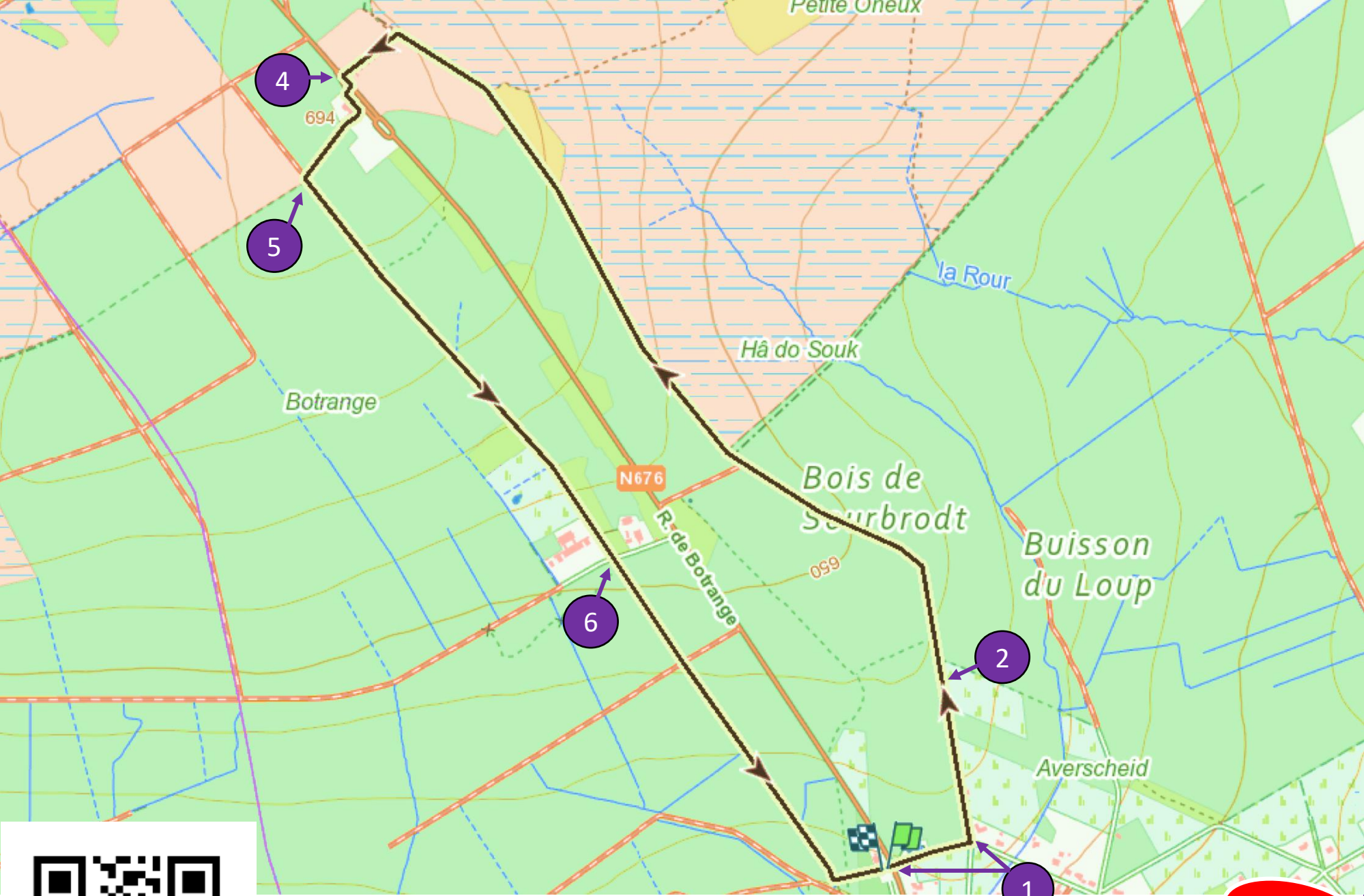


WANDERUNG PEAK BEER MYRTILLE VERLANGERUNG

Dieser Spaziergang, der für Kinderwagen geeignet ist, führt Sie zum Venn Wallonne, zum Botrange-Signal und zum Baltia-Hügel, bevor Sie über das Naturzentrum zur Brauerei hinabsteigen.



Balade Peak Myrtille avec extension

4,9 km

611 m

696 m

85 m

1h20

Nutzen Sie App



GRATIS

1. Los geht's am Parkplatz: Überqueren Sie die Hauptstraße und nehmen Sie die Straße gegenüber dem Parkplatz (rue d'Averscheidt) und dann die erste Straße links (**A**).
2. Folgen Sie diesem Weg für 1 km, Sie kommen vor dem Fagne Wallonne an: Genießen Sie die herrliche Aussicht und entdecken Sie rechts einige Erklärungen zum Venn und seiner Artenvielfalt.
3. Gehen Sie bei Punkt noch 1 km entlang des Fagne Wallonne. Zu Ihrer Rechten können Sie einen Blick auf das Venn genießen, zu Ihrer Linken (150 Meter) befindet sich der Signalturm Botrange: Folgen Sie dem Weg links, der Sie dorthin führt
4. Überqueren Sie die Hauptstraße und biegen Sie links in den Baltia-Hügel ein (**B**).
5. Nach 150 Metern nehmen Sie den Weg links, der zum Naturzentrum führt.
6. Beim Naturzentrum gehen Sie geradeaus (**C**), nach 800 Metern sind Sie hinter der Brauerei.

